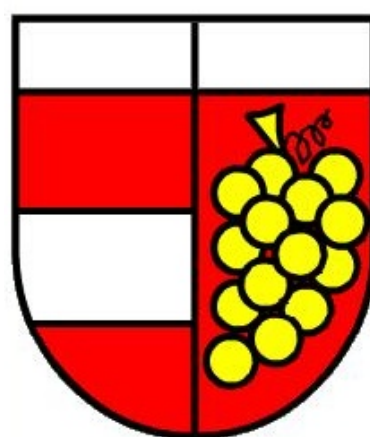


PŘÍLOHA Č. 2 - 19:

MĚSTSKÁ ČÁST

# VINOHRADY

# 19



## GRAFICKÁ A TABULKOVÁ ČÁST

Objednatel:



**Statutární město Brno**

Dominikánské nám. 1, PSČ 601 67 Brno

Zhotovitel:



**Brněnské komunikace a. s.**

Renneská třída 787/1a, PSČ 639 00 Brno, Štýřice

Vedoucí zakázky:

Ing. Aleš Keller

Zástupce vedoucího zakázky:

Ing. Miroslav Lauermann

Vypracoval:

Ing. Jaroslav Nešpor, Miroslav Zeman, DiS.

Kontroloval:

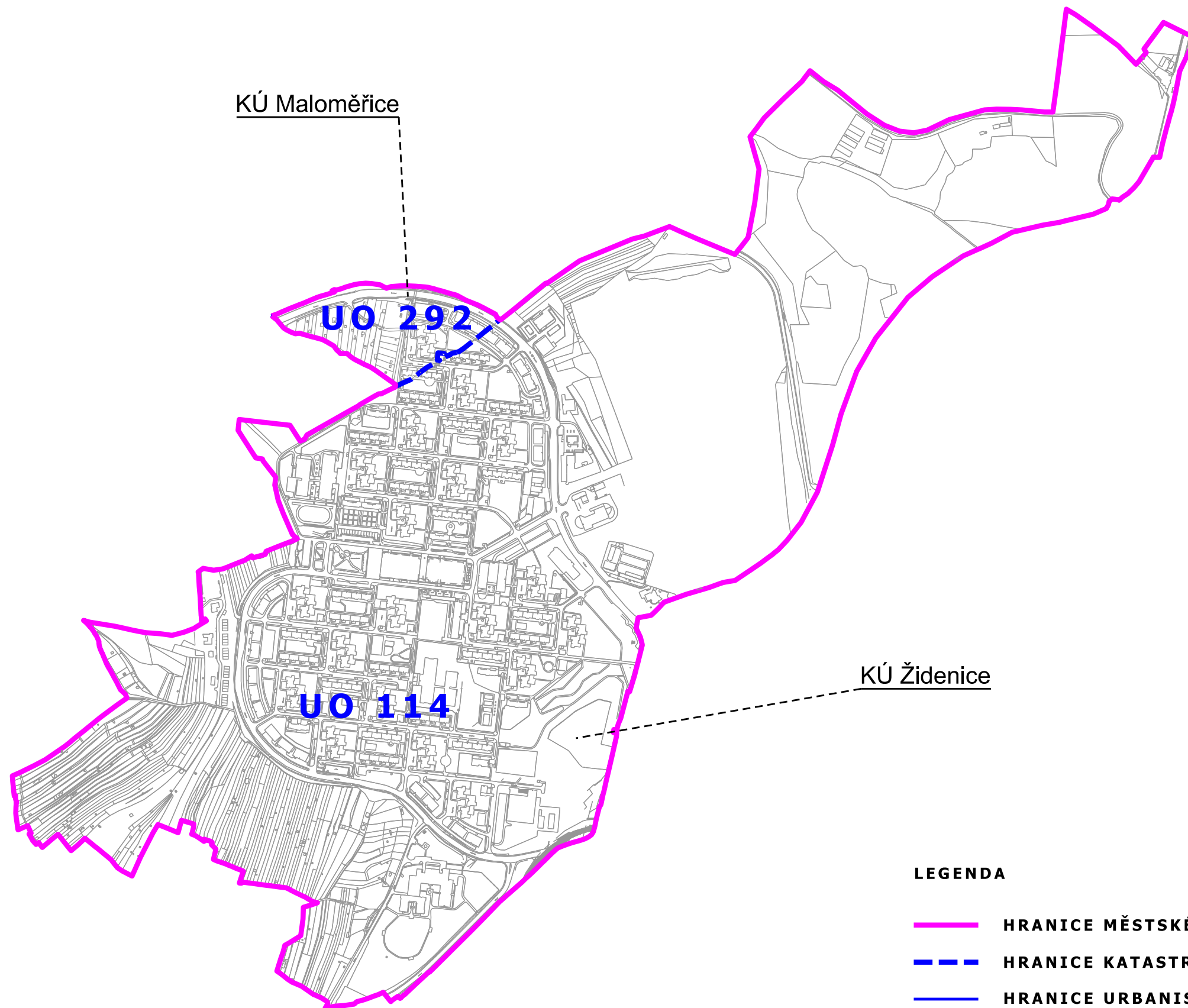
Ing. Miroslav Lauermann

Obsah:

- MAPA MČ
  - SEZNAM ULIC S PŘÍRAZENÍM ČÍSLA UO
  - BILANCE STAT. DOPRAVY V MČ - SOUHRNNÝ PŘEHLED REZIDENTNÍHO PARKOVÁNÍ
    - tabulka
    - graf
    - grafické znázornění disproporce
  - BILANCE STAT. DOPRAVY V MČ - SOUHRNNÝ PŘEHLED OSTATNÍHO PARKOVÁNÍ
    - tabulka
  - DETAILNÍ ANALÝZA UO DLE KÚ
    - grafická část
    - tabulková část
    - tabulková část
- rezidentní a ostatní parkování
  - rezidentní parkování
  - ostatní parkování

# MAPA MČ VINOHRADY

## 19



KÚ Maloměřice

**UO 292**

**UO 114**

KÚ Židenice

### LEGENDA

- HRANICE MĚSTSKÉ ČÁSTI**
- HRANICE KATASTRÁLNÍHO ÚZEMÍ**
- HRANICE URBANISTICKÉHO OBVODU**
- UO 276 POŘADOVÉ ČÍSLO URBANISTICKÉHO OBVODU**

SEZNAM ULIC S PŘÍRAZENÍM ČÍSLA UO

NÁZEV ULICE	ČÍSLO UO
Blatnická	114
Bořetická	114
Bzenecká	114
Čejkovická	114
Hády	114
Jedovnická	114
Křtinská	114
Mikulovská	114
Mutěnická	114
Pálavské nám.	114
Pod Hády	114
Prušánecká	114
Révová	114
Šedova	114
Tvrdonická	114
Valtická	114
Velkopavlovická	114
Věstonická	114
Vičnovská	114
Vičnovská	292
Žarošická	114
Žarošická	292

BILANCE STATICKÉ DOPRAVY V MČ - SOUHRNNÝ PŘEHLED REZIDENTNÍHO PARKOVÁNÍ

Celkový stav v MČ

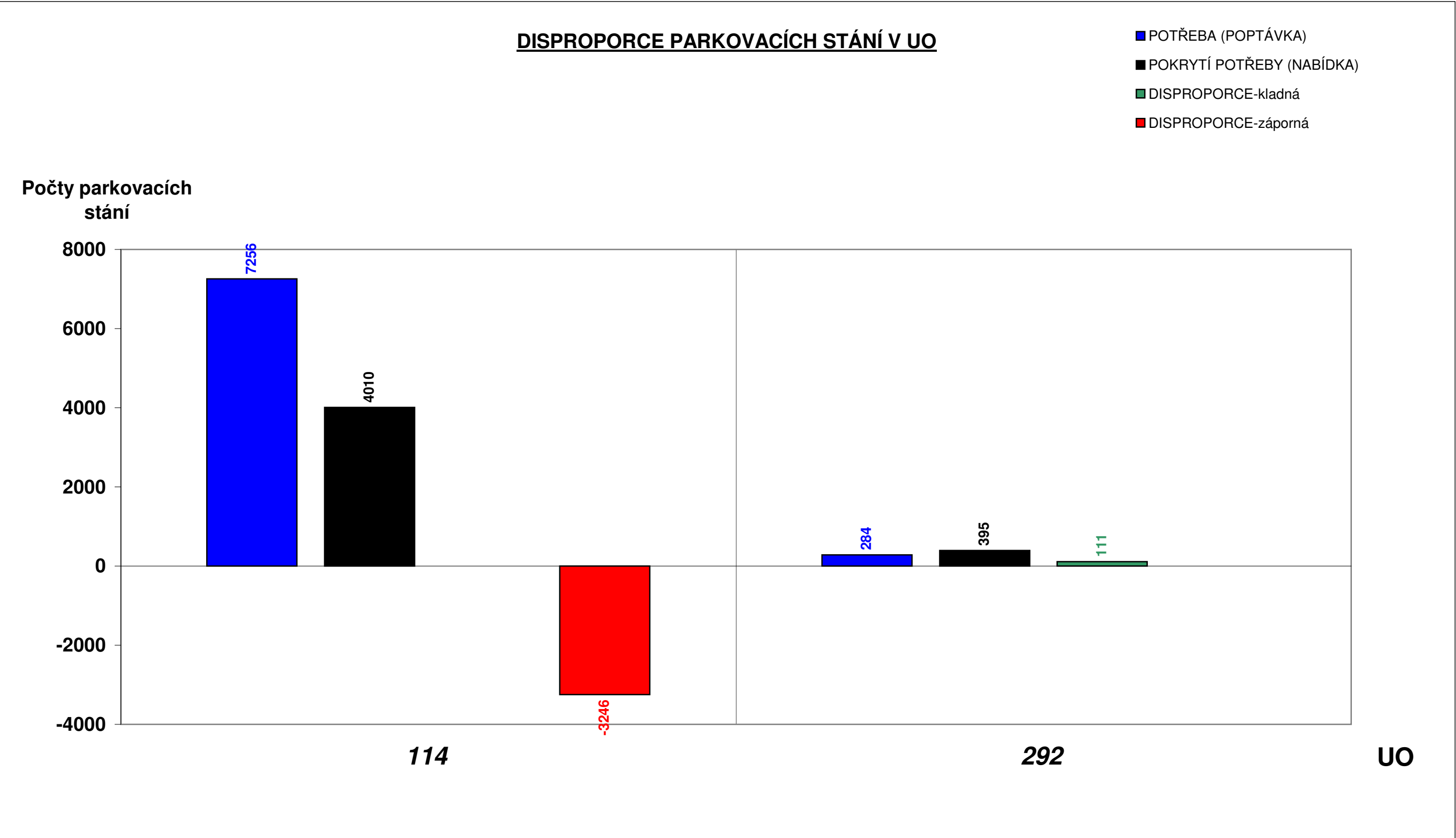
		Počet obyvatel		Potřeba (poptávka)	Pokrytí potřeby (nabídka)			Disproporce
p.č.	MČ	Dle statist.úřadu pro r.2001 s trvalým bydlištěm	Předpokládaný aktuální potenciál obyvatel v území dle počtu bytů a RD pro r.2012	Výpočet park. a odst.míst dle ČSN 736110 dle součinitele vlivu stupně automobil. Ka 1,25 (ZTP)	Legální stání (z toho ZTP)	Informativní údaj o počtu nelegálních stání (do disproporce se nezahrnuje)	Celkem zjištěných stání	Nedostatek/nadbytek park. a odst. míst dle vazby na ČSN při Ka 1,25 (ZTP)
19	VINOHRADY	14823	13368	7540 (377)	4405 (16)	343	4748	-3135 (-361)

Rozpis do jednotlivých KÚ

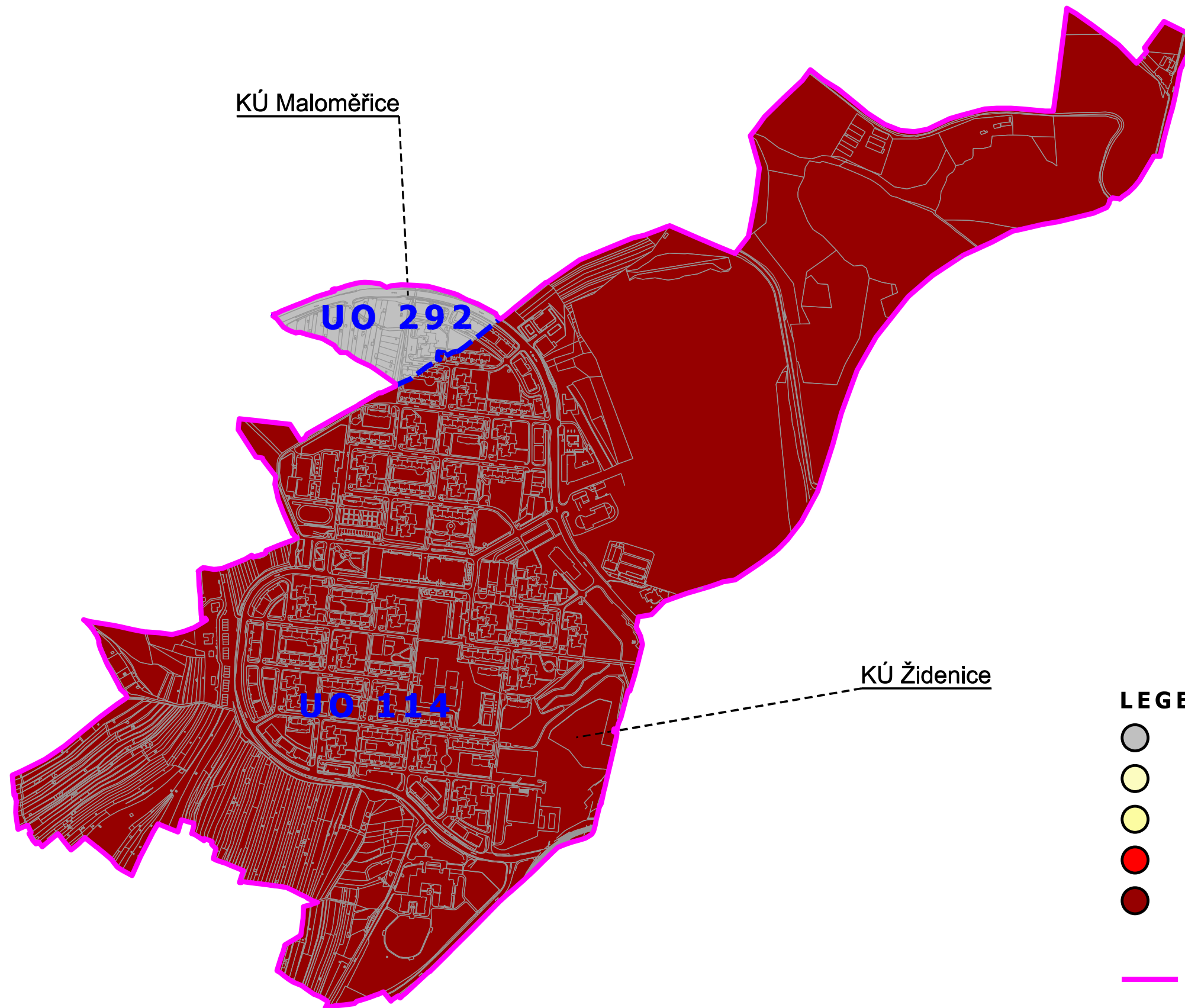
		Počet obyvatel		Potřeba (poptávka)	Pokrytí potřeby (nabídka)			Disproporce
	KÚ	Dle statist.úřadu pro r.2001 s trvalým bydlištěm	Předpokládaný aktuální potenciál obyvatel v území dle počtu bytů a RD pro r.2012	Výpočet park. a odst. míst dle ČSN 736110 dle součinitele vlivu stupně automobilizace Ka 1,25	Legální stání	Informativní údaj o počtu nelegálních stání (do disproporce se nezahrnuje)	Celkem zjištěných stání	Nedostatek/nadbytek park. a odst. míst dle vazby na ČSN při Ka 1,25
	Židenice	14278	12863	7256	4010	336	4346	-3246
	Maloměřice	545	505	284	395	7	402	111

Detailní rozložení po UO

		Počet obyvatel		Potřeba (poptávka)	Pokrytí potřeby (nabídka)			Disproporce
p.č.	UO	Dle statist.úřadu pro r.2001 s trvalým bydlištěm	Předpokládaný aktuální potenciál obyvatel v území dle počtu bytů a RD pro r.2012	Výpočet park. a odst.míst dle ČSN 736110 dle součinitele vlivu stupně automobilizace Ka 1,25	Legální stání	Informativní údaj o počtu nelegálních stání (do disproporce se nezahrnuje)	Celkem zjištěných stání	Nedostatek/nadbytek park. a odst. míst dle vazby na ČSN při Ka 1,25
114	Vinohrady	14278	12863	7256	4010	336	4346	-3246
292	Na mateří	545	505	284	395	7	402	111



# DISPROPORCE V UO MČ VINOHRADY 19



## LEGENDA:

- DISPROPORCE 0 a více
- DISPROPORCE -1 až -300
- DISPROPORCE -301 až -1000
- DISPROPORCE -1001 až -1500
- DISPROPORCE -1501 a více
- HRANICE MĚSTSKÉ ČÁSTI
- HRANICE KATASTRÁLNÍHO ÚZEMÍ
- HRANICE URBANISTICKÉHO OBVODU
- UO 276 POŘADOVÉ ČÍSLO URBANISTICKÉHO OBVODU

BILANCE STATICKÉ DOPRAVY V MČ - SOUHRNNÝ PŘEHLED OSTATNÍHO PARKOVÁNÍ

Celkový stav v MČ

		Potřeba (poptávka)	Pokrytí potřeby (nabídka)	Disproporce
p.č.	MČ	Výpočet park. míst dle ČSN 736110	Legální stání	Nedostatek/nadbytek park. míst dle vazby na ČSN
19	VINOHRADY	295	180	-115

Rozpis do jednotlivých KÚ

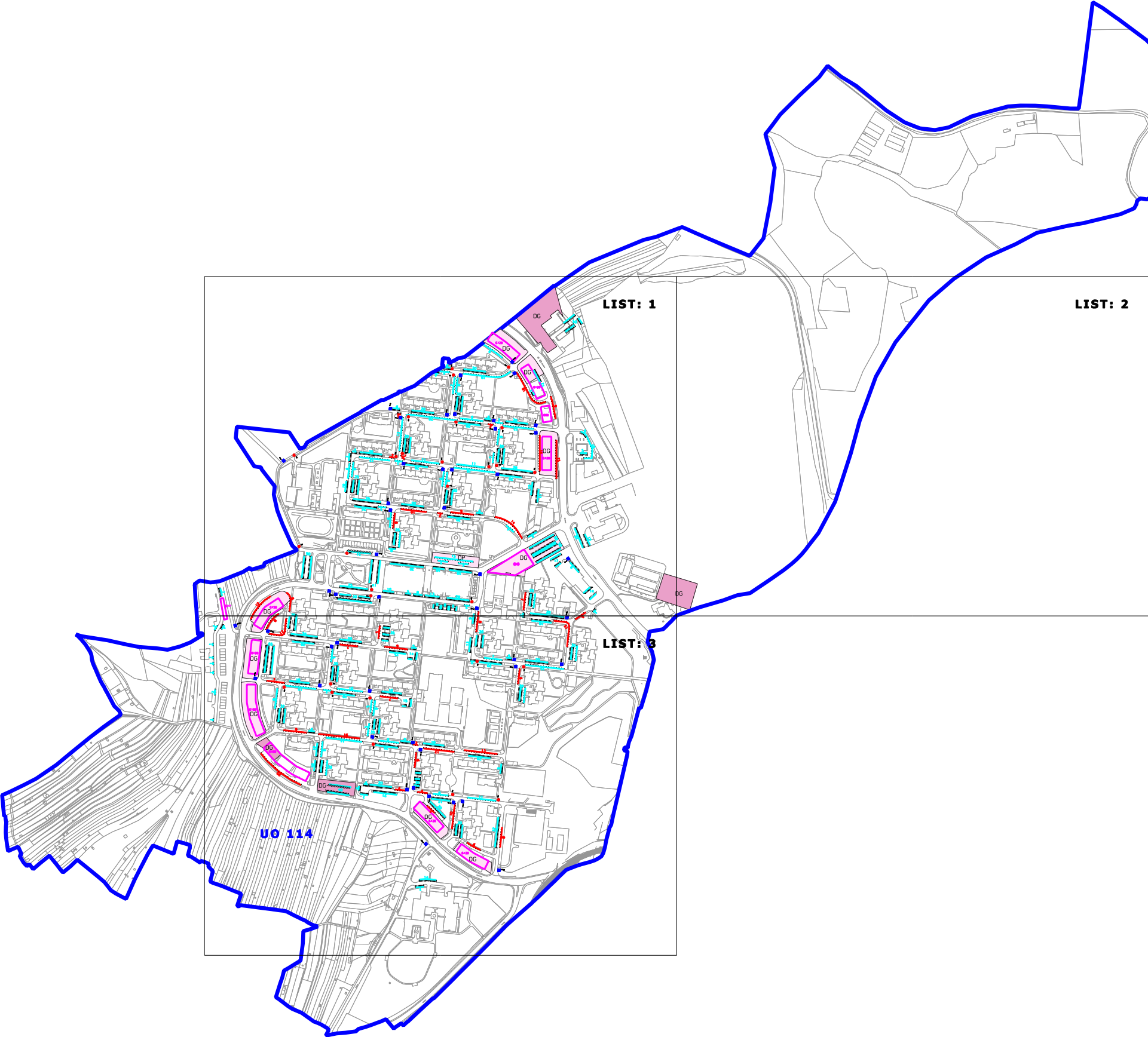
		Potřeba (poptávka)	Pokrytí potřeby (nabídka)	Disproporce
	KÚ	Výpočet park. míst dle ČSN 736110	Legální stání	Nedostatek/nadbytek park. míst dle vazby na ČSN
	Židenice	295	180	-115
	Maloměřice	0	0	0

Detailní rozložení po UO

		Potřeba (poptávka)	Pokrytí potřeby (nabídka)	Disproporce
p.č.	UO	Výpočet park. míst dle ČSN 736110	Legální stání	Nedostatek/nadbytek park. míst dle vazby na ČSN
114	Vinohrady	295	180	-115
292	Na mateří	0	0	0



# DETAILNÍ ANALÝZA UO DLE KÚ ŽIDENICE REZIDENTNÍ A OSTATNÍ PARKOVÁNÍ

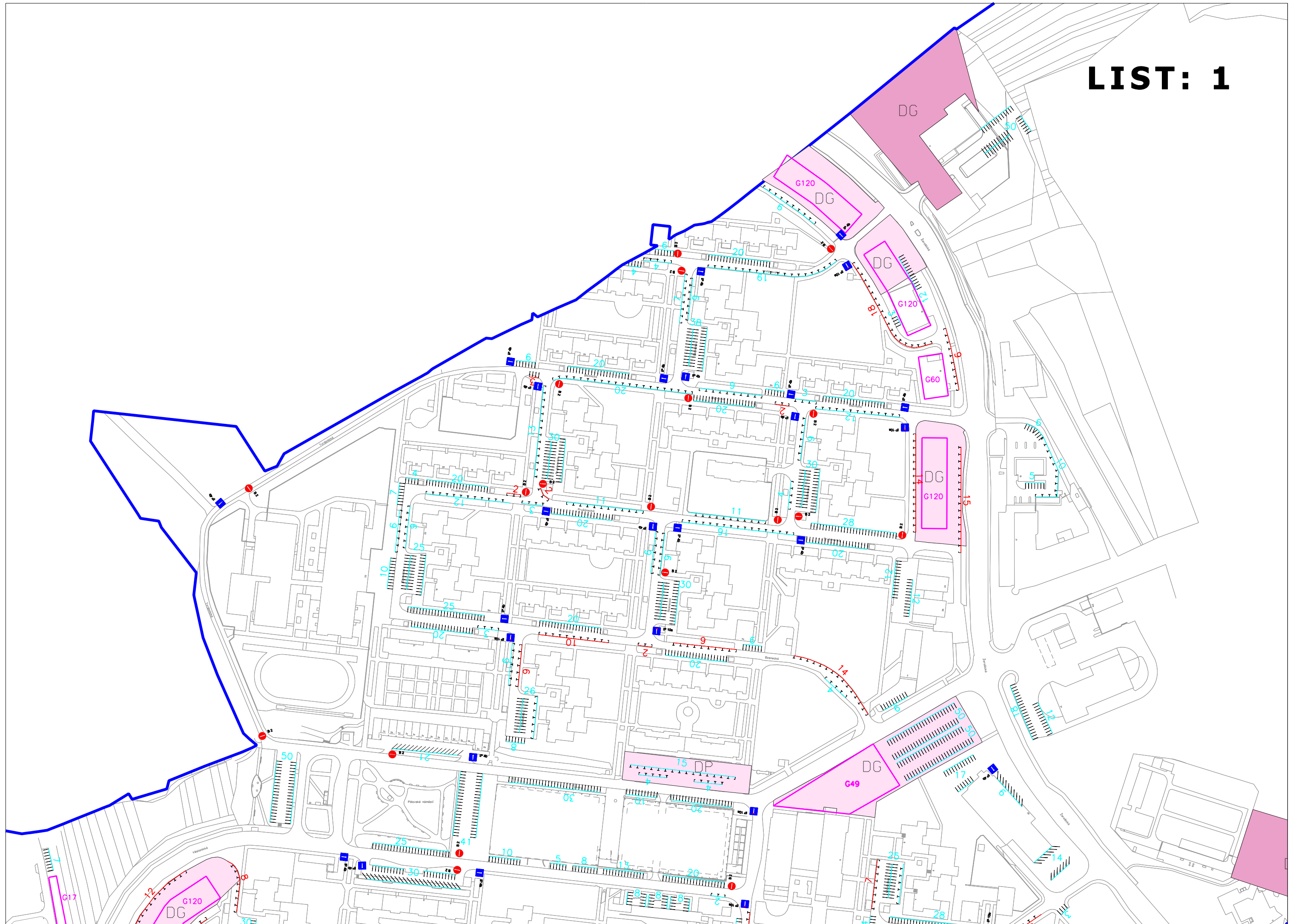


## LEGENDA:

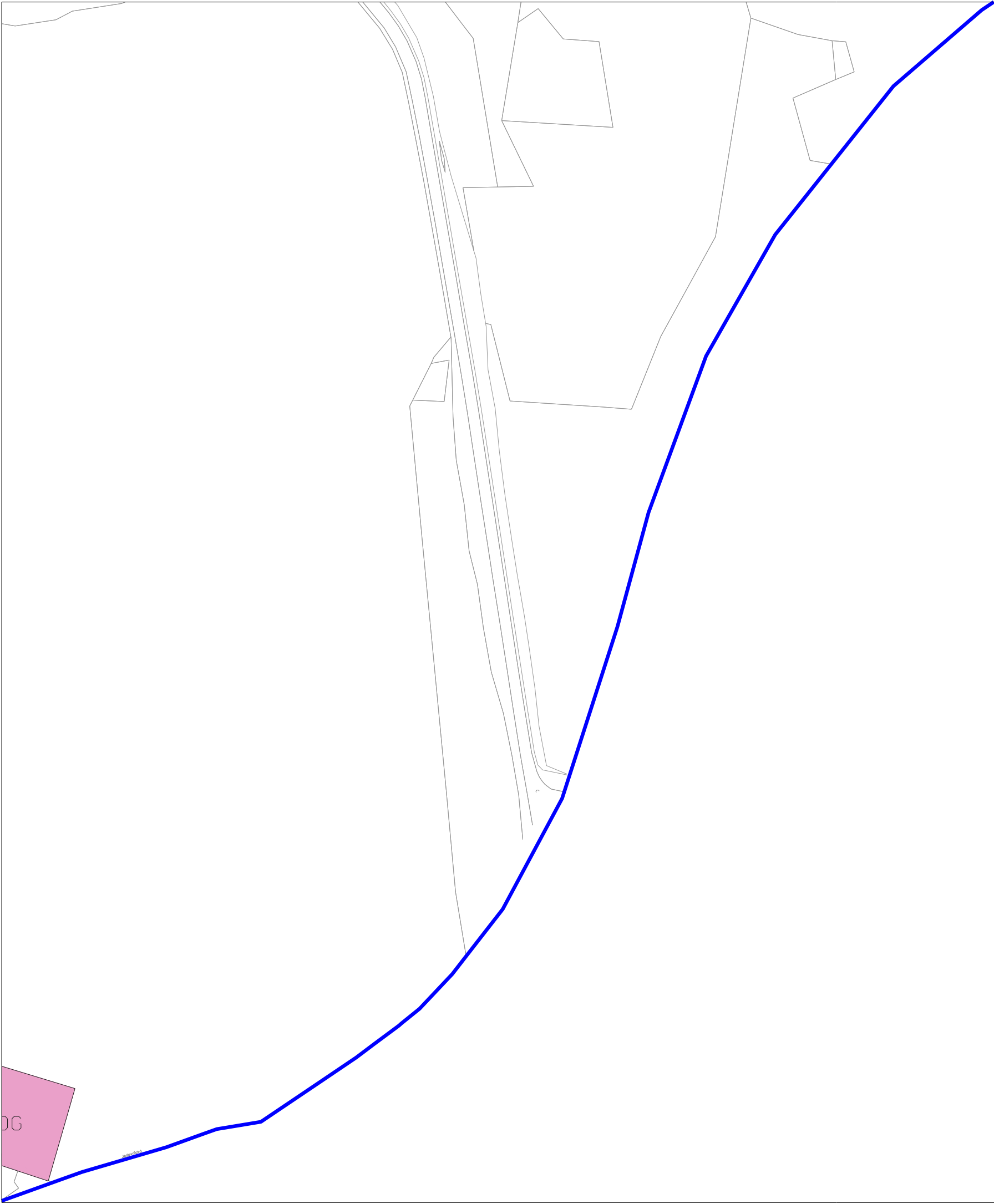
- REZIDENTNÍ PARKOVÁNÍ**
- LEGÁLNÍ PARK. MÍSTA S UVEDENÝM POČTEM A VYZNAČENÝM ZPŮSOBEM STÁNÍ
  - NELEGÁLNÍ PARK. MÍSTA S UVEDENÝM POČTEM A VYZNAČENÝM ZPŮSOBEM STÁNÍ
  - PARKOVIŠTĚ S PA S MOŽNOSTÍ STÁNÍ ZDARMA S RP-KARTOU
  - SAMOSTATNĚ STOJÍCÍ GARÁŽE (ŘADOVÉ, PATROVÉ) S UVEDENÝM POČTEM
- OSTATNÍ PARKOVÁNÍ**
- PARKOVIŠTĚ S PA BEZ MOŽNOSTI STÁNÍ ZDARMA S RP-KARTOU
  - ZÁVOROVÉ SYSTÉMY S PLACENÝMI PARK.MÍSTY
  - VEŘEJNÉ HROMADNÉ GARÁŽE (TYP SLOVAN)
- OSTATNÍ**
- ZPŮSOB ORGANIZACE DOPRAVY
  - HRANICE URBANISTICKÝCH OBVODŮ
  - POŘADOVÉ ČÍSLO URBANISTICKÉHO OBVODU
- PLÁN VYUŽITÍ ÚZEMÍ-STABILIZOVANÉ**
- HROMADNÁ OSOBNÍ DOPRAVA (VČ.TECH.ZÁZEMÍ)
  - SLUŽBY PRO AUTOMOBILOVOU DOPRAVU
  - VÝZNAMNÁ PARKOVIŠTĚ
  - PARKOVIŠTĚ TYPU PARK AND RIDE
  - HROMADNÉ ODTAVNÉ A PARKOVACÍ GARÁŽE
  - LETECKÁ DOPRAVA
- PLÁN VYUŽITÍ ÚZEMÍ-NÁVRH**
- HROMADNÁ OSOBNÍ DOPRAVA (VČ.TECH.ZÁZEMÍ)
  - SLUŽBY PRO AUTOMOBILOVOU DOPRAVU
  - VÝZNAMNÁ PARKOVIŠTĚ
  - PARKOVIŠTĚ TYPU PARK AND RIDE
  - HROMADNÉ ODTAVNÉ A PARKOVACÍ GARÁŽE
  - LETECKÁ DOPRAVA



# LIST: 1

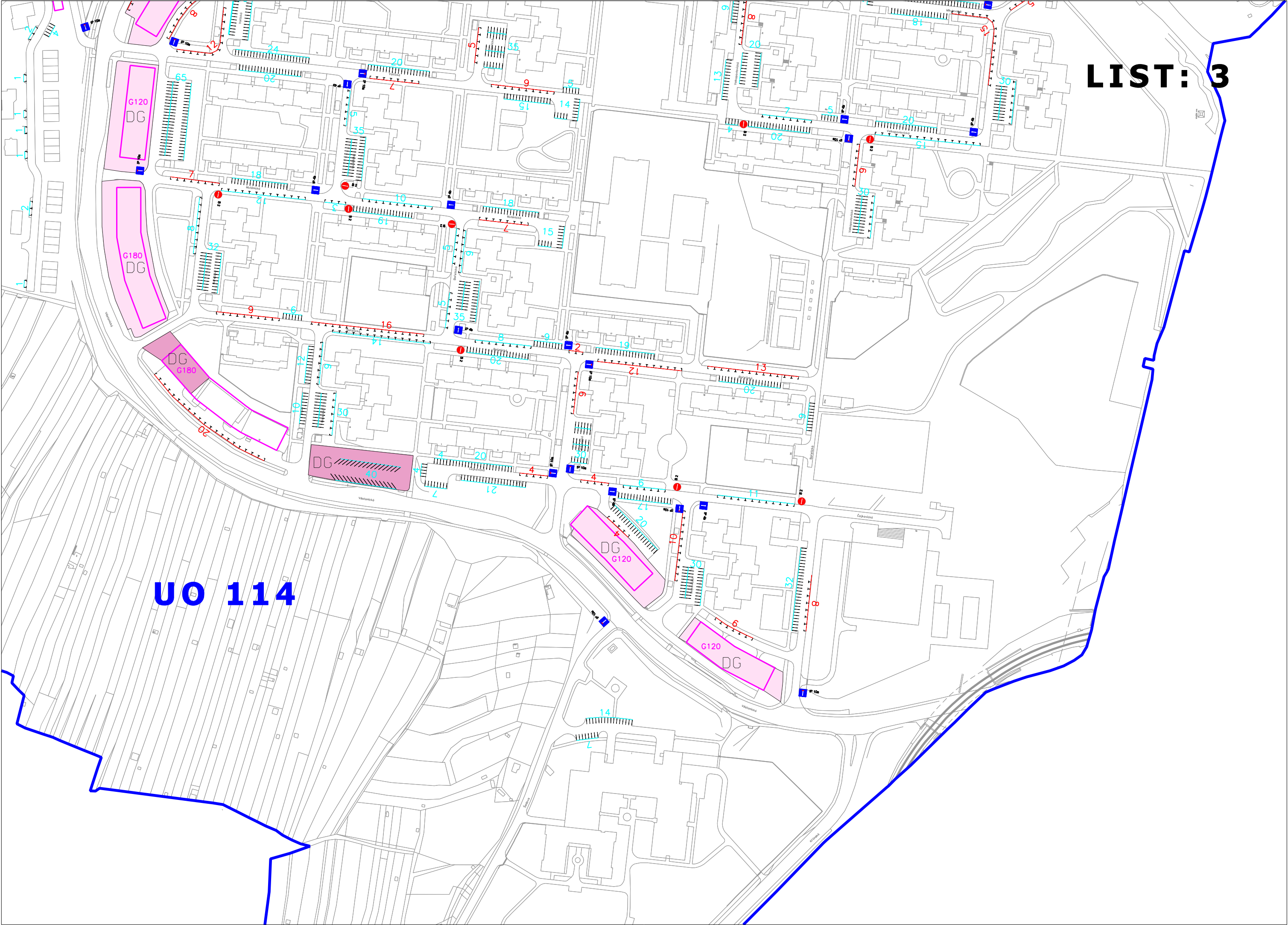


**LIST: 2**



LIST: 3

UO 114





MČ: VINOHRADY

KÚ: Židenice

Urbanizace			Potřeba						Pokrytí						Disproporce	Rozvoj
UO	ULICE	TYP ZÁSTAVBY	Počet byt.jednotek do 100m2 (BD-bytové domy)	Počet byt.jednotek do 100m2 (PD-panelové domy)	Výpočet poptávky park. a odst.míst dle ČSN 736110 do 100m2	Počet byt.jednotek nad 100m2 (RD-rodinné domy)	Výpočet poptávky park. a odst.míst dle ČSN 736110 nad 100m2	CELKOVÁ POTŘEBA STÁNÍ (výpočet dle ČSN)	Venkovní parkoviště (na veř.komunikacích)	Kryté parkoviště (sočást RD, BD, PD)	Samostatné stojící garáže (řadové, patrové)	Veřejné hromadné garáže (typ Slovan)	CELKOVÁ NABÍDKA LEGÁL. STÁNÍ	NELEGÁLNÍ park. a odst. stání	Nedostatek / nadbytek park. a odst.míst	Připravované stavby park.stání v režii UMČ

114	Křtinská	-			0		0	0	21				21		21	
	Šedova	-			0		0	0					0		0	
	Věstonická	-			0		0	0					0	20	0	
	Révová	RD			0	28	76	76	20	15	17		52		-24	
	Čejkovická	PD		290	408		0	408	172		240		412	36	4	
	Bořetická	PD		1096	1541		0	1541	324		180		504	58	-1037	
	Mutěnická	PD		370	520		0	520	200		300		500	14	-20	
	Valtická	PD		648	911		0	911	163		120		283	61	-628	
	Pálavské nám.	PD		88	124		0	124	441		49		490		366	
	Velkopavlovická	PD		798	1122		0	1122	149				149	28	-973	
	Mikulovská	PD		298	419		0	419	75				75	13	-344	
	Žarošická	-			0		0	0	141				141		141	
	Tvrdonická	-			0		0	0					0		0	
	Bzenecká	PD		342	481		0	481	234				234	41	-247	
	Prušánecká	PD		606	852		0	852	252		120		372	33	-480	
	Blatnická	PD		240	338		0	338	167				167	5	-171	
	Pod Hády	-			0		0	0								
	Hády	-			0		0	0								
	Jedovnická	-			0		0	0								
	Vlčnovská	PD		330	464		0	464	77		533		610	27	146	
Suma			0	5106	7180	28	76	7256	2436	15	1559	0	4010	336	-3246	0

Celkový součet všech bytů a rodinných domů
Předpokládaný aktuální potenciál obyvatel v bytech a r.domech

5134
12863

CELKOVÁ POTŘEBA STÁNÍ (výpočet dle ČSN)

7256

CELKOVÁ NABÍDKA LEGÁL. STÁNÍ

4010

DISPROPORCE nedostatek/nadbytek park.a odst. míst

-3246

MČ: VINOHRADY

KÚ: Židenice

Urbanizace		Potřeba, Pokrytí												Disproporce		
UO	ULICE	PŘEDMĚT FUNKČNÍHO VYUŽITÍ (Výpočet poptávky park. míst dle ČSN 736110 a zjištěná nabídka park. míst)												CELKOVÁ POTŘEBA STÁNÍ (výpočet dle ČSN)	CELKOVÁ NABÍDKA LEGÁL. STÁNÍ	Nedostatek / nadbytek park. a odst.míst
		ŠKOLSTVÍ		ZDRAVOTNICTVÍ		PROVOZ.	VÝROBNÍ PODNIKY		KOMERČNÍ OBLAST		KULTURA, SPORT					
		potřeba	pokrytí	potřeba	pokrytí	potřeba	potřeba	pokrytí	potřeba	pokrytí	potřeba	pokrytí				
114	Křtinská												0	0	0	
	Šedova												0	0	0	
	Věstonická					11							0	0	0	
	Révová					25							0	0	0	
	Čejkovická	21	0			21							21	0	-21	
	Bořetická	10	0			20							10	0	-10	
	Mutěnická	21	0			24							21	0	-21	
	Valtická					20							0	0	0	
	Pálavské nám.					214			25	24			25	24	-1	
	Velkopavlovická	5	0			80							5	0	-5	
	Mikulovská					41							0	0	0	
	Žarošická								200	156			200	156	-44	
	Tvrdonická												0	0	0	
	Bzenecká	8	0			73							8	0	-8	
	Prušánecká	5	0			19							5	0	-5	
	Blatnická					51							0	0	0	
	Pod Hády												0	0	0	
	Hády												0	0	0	
	Jedovnická												0	0	0	
	Vlčnovská					22							0	0	0	

Suma

700000006210022518000

295180-115

CELKOVÁ POTŘEBA STÁNÍ (výpočet dle ČSN)

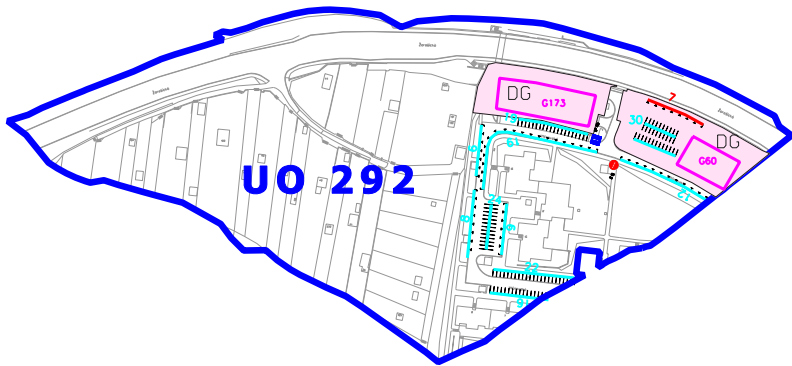
CELKOVÁ NABÍDKA LEGÁL. STÁNÍ

DISPROPORCE nedostatek/nadbytek park.a odst. míst

295180-115

# DETAILNÍ ANALÝZA UO DLE KÚ MALOMĚŘICE REZIDENTNÍ A OSTATNÍ PARKOVÁNÍ

LIST: 1



## LEGENDA:

- REZIDENTNÍ PARKOVÁNÍ**
- LEGÁLNÍ PARK. MÍSTA S UVEDENÝM POČTEM A VYZNAČENÝM ZPŮSOBEM STÁNÍ**
  - NELEGÁLNÍ PARK. MÍSTA S UVEDENÝM POČTEM A VYZNAČENÝM ZPŮSOBEM STÁNÍ**
  - PARKOVIŠTĚ S PA S MOŽNOSTÍ STÁNÍ ZDARMA S RP-KARTOU**
  - SAMOSTATNĚ STOJÍCÍ GARÁŽE (ŘADOVÉ, PATROVÉ) S UVEDENÝM POČTEM**

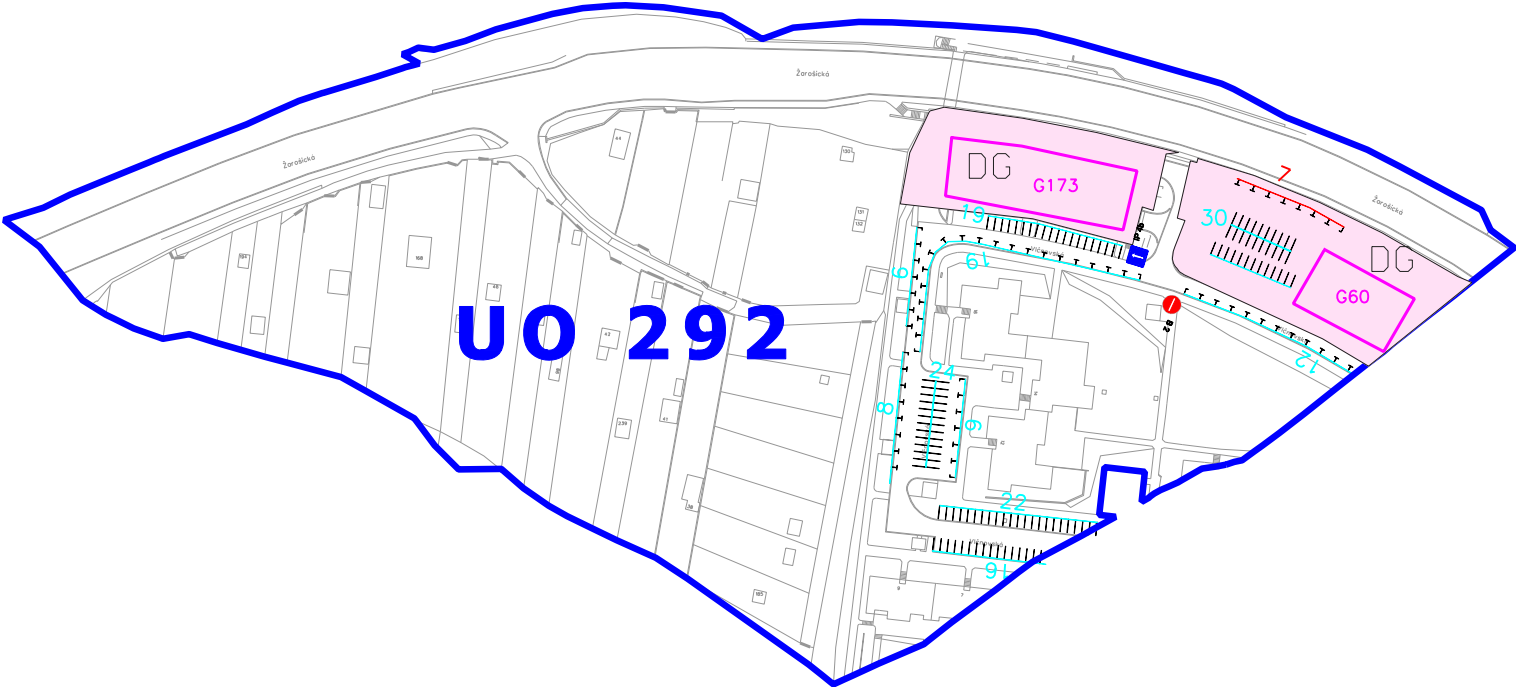
- OSTATNÍ PARKOVÁNÍ**
- PARKOVIŠTĚ S PA BEZ MOŽNOSTI STÁNÍ ZDARMA S RP-KARTOU**
  - ZÁVOROVÉ SYSTÉMY S PLACENÝMI PARK.MÍSTY**
  - VEŘEJNÉ HROMADNÉ GARÁŽE (TYP SLOVAN)**

- OSTATNÍ**
- ZPŮSOB ORGANIZACE DOPRAVY**
  - HRANICE URBANISTICKÝCH OBVODŮ**
  - POŘADOVÉ ČÍSLO URBANISTICKÉHO OBVODU**

- PLÁN VYUŽITÍ ÚZEMÍ-STABILIZOVANÉ**
- HROMADNÁ OSOBNÍ DOPRAVA (VČ.TECH.ZÁZEMÍ)**
  - SLUŽBY PRO AUTOMOBILOVOU DOPRAVU**
  - VÝZNAMNÁ PARKOVIŠTĚ**
  - PARKOVIŠTĚ TYPU PARK AND RIDE**
  - HROMADNÉ ODSTAVNÉ A PARKOVACÍ GARÁŽE**
  - LETECKÁ DOPRAVA**

- PLÁN VYUŽITÍ ÚZEMÍ-NÁVRH**
- HROMADNÁ OSOBNÍ DOPRAVA (VČ.TECH.ZÁZEMÍ)**
  - SLUŽBY PRO AUTOMOBILOVOU DOPRAVU**
  - VÝZNAMNÁ PARKOVIŠTĚ**
  - PARKOVIŠTĚ TYPU PARK AND RIDE**
  - HROMADNÉ ODSTAVNÉ A PARKOVACÍ GARÁŽE**
  - LETECKÁ DOPRAVA**





MČ: VINOHRADY

KÚ: Maloměřice

Urbanizace			Potřeba					Pokrytí					Disproporce	Rozvoj		
UO	ULICE	TYP ZÁSTAVBY	Počet byt.jednotek do 100m2 (BD-bytové domy)	Počet byt.jednotek do 100m2 (PD-panelové domy)	Výpočet poptávky park. a odst.míst dle ČSN 736110 do 100m2	Počet byt.jednotek nad 100m2 (RD-rodinné domy)	Výpočet poptávky park. a odst.míst dle ČSN 736110 nad 100m2	CELKOVÁ POTŘEBA STÁNÍ (výpočet dle ČSN)	Venkovní parkoviště (na veř.komunikacích)	Kryté parkoviště (sočást RD, BD, PD)	Samostatné stojící garáže (řadové, patrové)	Veřejné hromadné garáže (typ Slovan)	CELKOVÁ NABÍDKA LEGÁL. STÁNÍ	NELEGÁLNÍ park. a odst. stání	<u>Nedostatek / nadbytek park. a odst.míst</u>	Připravované stavby park.stání v režii UMČ

292	Vlčnovská	PD		202	284		0	284	162		233		395	7	111	
	Žarošická	-			0		0	0					0		0	

Suma

0202284002841620233039571110

Celkový součet všech bytů a rodinných domů	202
Předpokládaný aktuální potenciál obyvatel v bytech a r.domech	505

CELKOVÁ POTŘEBA STÁNÍ (výpočet dle ČSN)

284

CELKOVÁ NABÍDKA LEGÁL. STÁNÍ

395

DISPROPORCE nedostatek/nadbytek park.a odst. míst

111

MČ: VINOHRADY

KÚ: Maloměřice

Urbanizace		Potřeba, Pokrytí												Disproporce		
UO	ULICE	PŘEDMĚT FUNKČNÍHO VYUŽITÍ (Výpočet poptávky park. míst dle ČSN 736110 a zjištěná nabídka park. míst)												CELKOVÁ POTŘEBA STÁNÍ (výpočet dle ČSN)	CELKOVÁ NABÍDKA LEGÁL. STÁNÍ	Nedostatek / nadbytek park. a odst.míst
		ŠKOLSTVÍ		ZDRAVOTNICTVÍ		PROVOZ.	VÝROBNÍ PODNIKY		KOMERČNÍ OBLAST		KULTURA, SPORT					
		potřeba	pokrytí	potřeba	pokrytí	potřeba	potřeba	pokrytí	potřeba	pokrytí	potřeba	pokrytí				
292	Vlčnovská												0	0	0	
	Žarošická												0	0	0	

Suma

000000000000

000

CELKOVÁ POTŘEBA STÁNÍ (výpočet dle ČSN)

CELKOVÁ NABÍDKA LEGÁL. STÁNÍ

DISPROPORCE nedostatek/nadbytek park.a odst. míst

000